

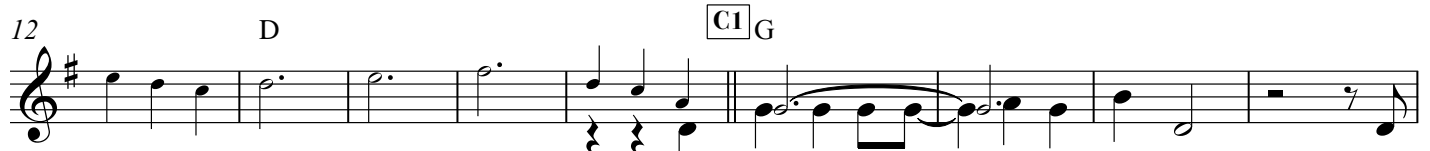
# Seulement Toi

(Valse lente)

Auteur : Jean Luc Morel/Seb'Presta

Compositeur : Seb'Presta

**INTRO**  $\text{♩} = 60$



L'A - mour est ve- nue\_\_ me sur-pren-dre, J'é-



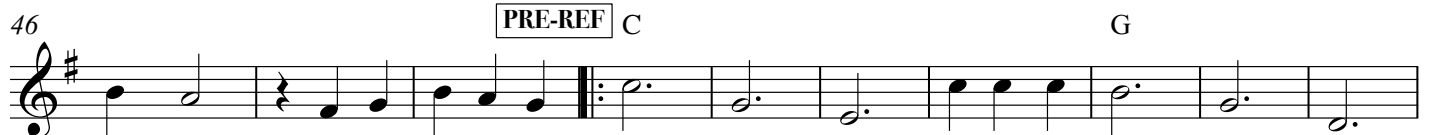
tais bien loin de m'y at - ten-dre Mais pour-quoi cher-cher à com-pren-dre



C'est comme un rêve, un sor - ti-lège. L'A mour est ve- nue\_\_ sans rien di - re, Il



t'a suf-fit de me sou - ri - re pour que tou-te ma vie cha - vi - re, Rien ne



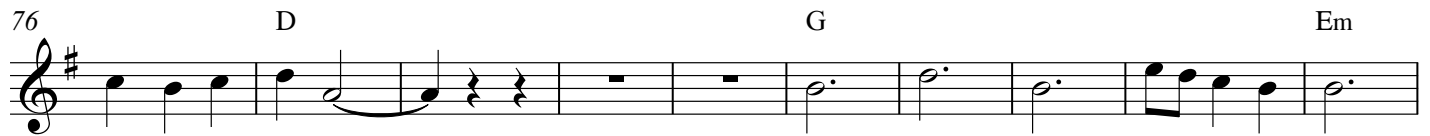
s'ex-plique, tout est ma-gi-que. Seule - ment toi, J'ai le coeurplein d'é - toiles



ma vie est un grand bal qui n'en fi- nit\_\_ pas\_\_ Seule -



ment toi, Je danse et je m'en - vole mais sou-dain je m'af - fole



quand tu n'es pas là\_\_ Seule - ment toi, Je le dis\_\_ je



le jure a-près trop d'a - ven - tures je sais que c'est toi\_\_

96 G Em

La route est longue mais il me sem-ble, Qu'un jour nous vie - ill-ront en - sem-ble,

104 Am D

En - la-ssés sur la mê-me ri - ve, en par - ta-geant la joie de vivre L'A

113 G Em

mour est ve - nue nous sur pren-dre, J'é tais bien loin de m'y at ten-dre Mais

121 Am D

pour-quoi cher cher à-com pren-dre C'est comme un rêve, un sor - ti lè-ge.

129 2. CODA D G Em

c'est toi So - lo te So - lo te

140 C D

So - lo te

149 G Em C

So - lo te So - lo te So - lo te

160 D G

166